



OPTCO

PROSTOTA CYFROWEGO OBRAZOWANIA

WEWNĄTRZYSTNY SENSOR USB

OPTEO

OPTYMALNE
URZĄDZENIE
DLA TWOJEGO GABINETU.



Skróć czas wizualizacji zdjęć rentgenowskich: są one wykonywane natychmiast w wysokiej rozdzielczości (nie wymaga czasu wywoływania ani skanowania)

> **Szybka diagnoza**

Integracja pozyskanych obrazów w cyfrowych teczkach Twoich pacjentów

> **Zoptymalizowana relacja pacjent/lekarz**

Zdjęcia rentgenowskie są przetwarzane za pomocą filtrów i narzędzi do obrazowania cyfrowego, z obsługą sieci - udostępnianie informacji i sprzętu

> **Mobilne i przenośne rozwiązanie**

Projektując urządzenie wzięto pod uwagę bezpieczeństwo pacjenta i wpływ na środowisko

> **Nie jest wymagane użycie środków chemicznych, recykling jest ułatwiony dzięki zminimalizowaniu elektroniki**

TECHNOLOGIA SPRAWIA, ŻE OBRAZOWANIE WEWNĄTRZUSTNE JEST JESZCZE ŁATWIEJSZE



Endodoncja



Protetyka i implantologia



Periodontologia



Diagnostyka próchnicy



Atraumatyczne i ergonomiczne

Zaokrąglone krawędzie i ścięte boki sprawiają, że **Opteo** jest idealną odpowiedzią na wymagania dotyczące obsługi i komfortu pacjenta. Ponadto grubość czujnika i średnica kabla zostały zredukowane do minimum. Elastyczność kabla i fakt, że jest umieszczony wysoko na czujniku, gwarantuje łatwe ułożenie w jamie ustnej: nie ma ryzyka pęknięcia kabla, komfort w jamie ustnej jest idealny.



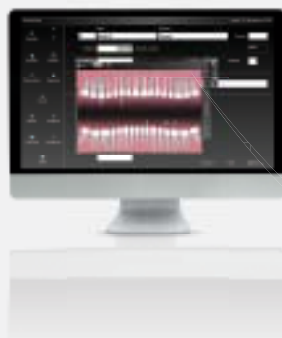
Rozdzielczość i precyzja

Bezpośrednie połączenie USB gwarantuje przechwytywanie zdjęć rentgenowskich w czasie rzeczywistym. Wysoka rozdzielczość (20 pl/mm) i 14-bitowy poziom gradacji szarości zapewnia doskonałą czytelność zdjęć rentgenowskich: obrazy są wyraźne, jasne i kontrastowe. Duża powierzchnia aktywna czujnika zapewnia optymalny format obrazu rentgenowskiego. Twoja diagnoza jest zatem dokładna, szybka i niezawodna.



Prosty i automatyczny

Koniec z nieporęcznymi pudełkami... Bezpośrednie połączenie USB **Opteo** sprawia, że jego użytkowanie (jedną /wieloma stacjami) jest zarówno proste, jak i intuicyjne. Trzymetrowy kabel umożliwia połączenie do komputera niezależnie od układu gabinetu. Unikalny system automatycznego budzenia czujnika zmniejsza liczbę czynności podczas wykonania zdjęcia rentgenowskiego: gwarantowana jest wysoka jakość obrazu w oparciu o emisję promieniowania rentgenowskiego.



Opteo jest w 100% zintegrowane z Quickvision. Dzięki temu możesz bezpośrednio zapisywać swoje zdjęcia w planie dentystycznym pacjenta.



W pełni dostosowany do wszystkich Twoich potrzeb

Opteo jest dostępne w dwóch rozmiarach:

Rozmiar 1 (T1) i rozmiar 2 (T2), aby dopasować się do wszystkich twoich zabiegów (zapęcherzykowych, tylnych, zgryzowo-skrzydłowych itp.).

Może być stosowany w endodoncji, parodoncji, chirurgii protetycznej i implantologicznej, a także do diagnostyki ubytków.



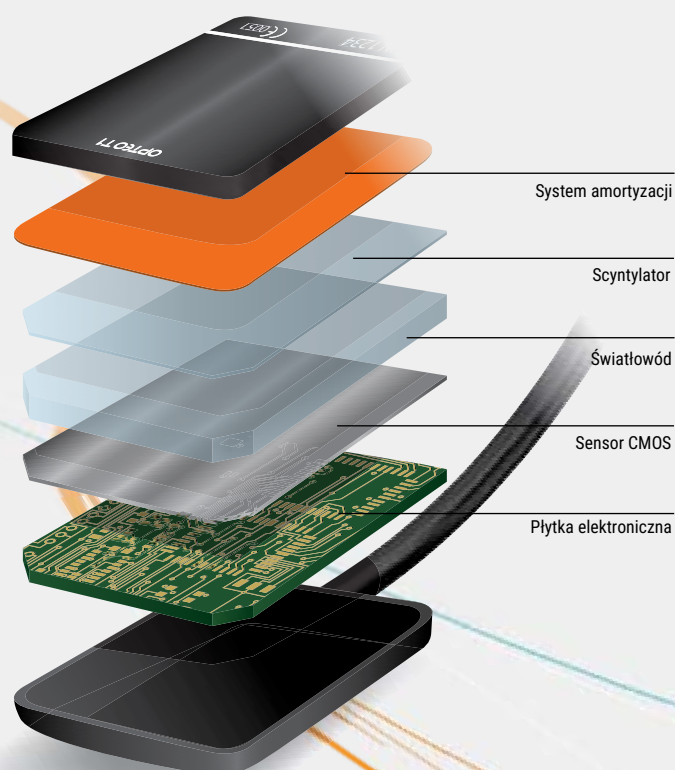
Co więcej, jest całkowicie wodoszczelny, co daje pełną swobodę wyboru metody dezynfekcji: zanurzenie, natrysk itp.



Niezawodny i wytrzymały

Sensor Opteo łączy bardzo wysoką rozdzielczość obrazu ze zwiększoną niezawodnością sprzętu. Zawiera chip CMOS, światłowody, scyntylicator i system amortyzacji.

Połączane złącze USB zapewnia szybką transmisję sygnałów i doskonałą odporność na korozję. Cykl życia twojego systemu został znacznie zwiększony.



DANE TECHNICZNE:

Sensor	CMOS
Wymiary zewnętrzne czujnika (długość x szerokość x grubość)	39 x 25 x 5 mm (T1) 43 x 31 x 5 mm (T2)
Zakres pola aktywnego	30 x 20 mm (600 mm ²) - (T1) 34 x 26 mm (900 mm ²) - (T2)
Powierzchnia w pikselach	1500 x 1000 pikseli (T1) 1700 x 1300 pikseli (T2)
Rozdzielczość czujnika	25 pl/mm (T1 oraz T2)
Długość kabla	3 m
Komunikacja	Standard USB: USB 2.0 High-Speed (480Mbit/s) oraz USB 3.0



**Atraumatyczny
i ergonomiczny**



Prosty i automatyczny



Rozdzielczość i precyzja



**W pełni dostosowany
do Twoich potrzeb**



Niezawodny i wytrzymały

CYFROWY PRZEPŁYW DANYCH OWANDY RADIOLOGY

KOMPLEKSOWO SPEŁNI WSZYSTKIE TWOJE WYMAGANIA



2, rue des Vieilles Vignes
77183 Croissy-Beaubourg - FRANCE
Tel.: +33 1 64 11 18 18 - info
info@owandy.com - www.owandy.com

Dystrybutor w Polsce

makRomed

| www.makromed.com.pl
| biuro@makromed.com.pl
| +48 42 678 88 54
| ul. Czechosłowacka 1
| 92-216 Łódź